

Made for  
iPhone | iPad



# Qubii<sup>®</sup>

## 取扱説明書

Qubii App Version 1.9.6

© 2019 Maktar Inc. All rights reserved.



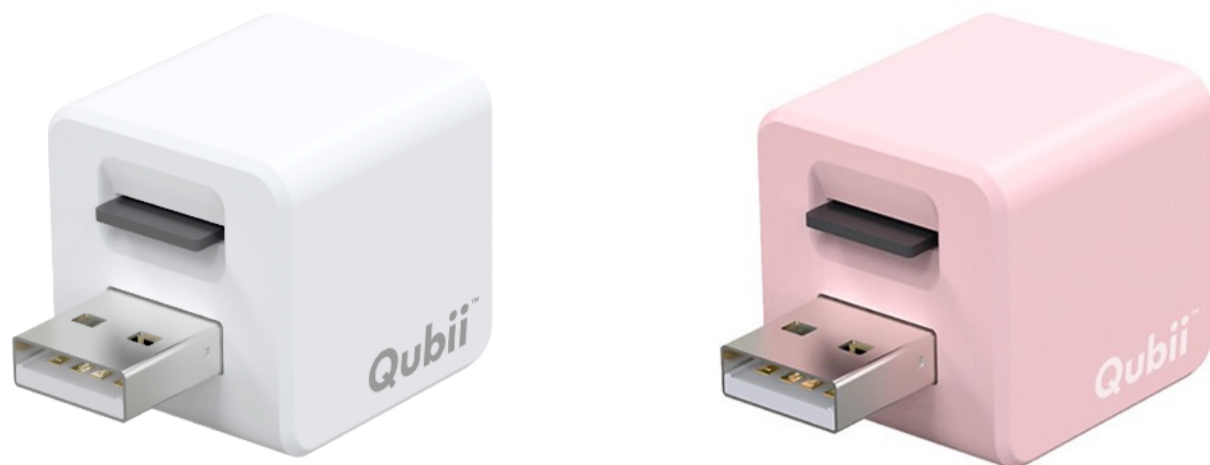
# 目次

---

サポート   お問い合わせ先 製品仕様	3
はじめに Qubii の設定	4
<b>Qubii App アプリ説明</b>	
Qubii アプリ設定	6
Qubii App メインメニュー	9
Qubii App 機能	14
iCloud 写真のバックアップ	15
よくあるご質問 (FAQ)	21

---

# Qubii 製品仕様



Qubii



## 製品仕様

寸法：2.5 cm x 2.5 cm x 2.5 cm

カラー：White（白）、Pink（ピンク）

対応OS：iOS 10.x or above, Mac OS X / Windows 8/7

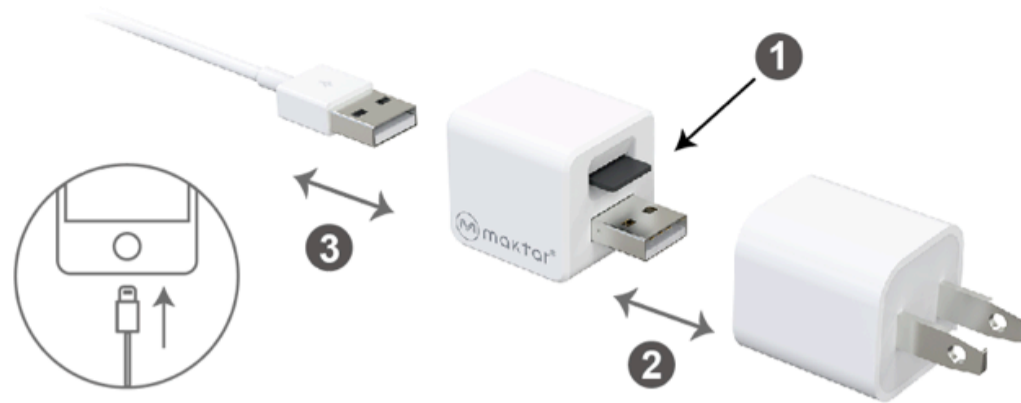
対応機種：

iPhone13 Pro Max, iPhone13 Pro, iPhone13, iPhone13 mini, iPhone12 Pro Max, iPhone12 Pro, iPhone12, iPhone12 mini, iPhone SE2, iPhone 11 Pro Max, iPhone 11 Pro, iPhone 11, iPhone Xs, iPhone Xs Max, iPhone XR, iPhone X, iPhone 8, iPhone 8 Plus, iPhone 7, iPhone 7 Plus, iPhone SE, iPhone 6s, iPhone 6s Plus, iPhone 6, iPhone 6 Plus, iPhone 5s

iPad (第6世代), iPad (第5世代) iPad Air (第3世代), iPad Air (第2世代), iPad Air , iPad mini (第5世代), iPad mini (第4世代) iPad Pro (12.9-inch 第3世代), iPad Pro (11-inch), iPad Pro (12.9-inch 第2世代), iPad Pro (10.5-inch), iPad Pro (12.9-inch), iPad Pro (9.7-inch)

保証期間：ご購入日より2年

# Qubii 本体設定



正確なアプリをダウンロードしてください。



Qubii



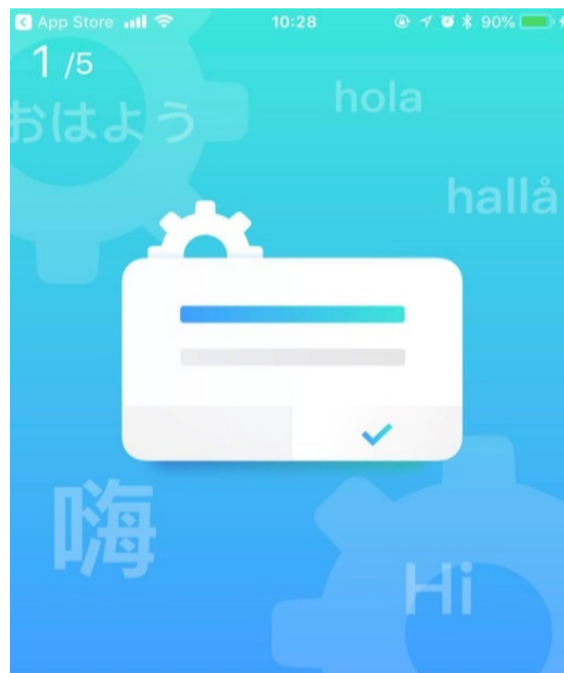
1. Micro SDカード(別売)をQubiiへ挿入してください。  
※Micro SDカードの容量はお使いのiPhone、iPadの容量より大きいもの、あるいはバックアップする情報より大きいものをお使いください。  
※市販の32GB(一部64GB含む)のMicro SDカードのデフォルトフォーマットはFAT32です。ただし、4GB以上の動画などの保存には、exFATフォーマットが適しているため、Qubii専用アプリはMicro SDカードのファイルシステムをexFATフォーマットに初期化する機能があります。
2. Apple 純正5W USBアダプタへQubiiのUSBコネクタを装着してください。
3. バックアップするiPhone(iPad)とQubiiを純正のApple Lightningケーブルでつないでください。  
※Qubiiをご使用の際は、必ずApple純正またはMFi認証の製品を併用してください、MFi認証ではないケーブル等ではQubiiは正常な動作を保証いたしかねます。
4. 初めてiPhone(iPad)をQubiiにつなげると、専用アプリのダウンロードページが案内されます。もし表示されない場合はパッケージのQRコードをスキャン、またはApp Storeにて「Qubii」で検索していただき専用アプリをダウンロードしてください。
5. ダウンロードしたアプリを起動させ、表示される案内にしたがい初期設定を行ってください。初期設定を完了させると、バックアップが開始されます。
6. アプリ設定完了後はiPhone(iPad)とQubiiをつなげると自動的にバックアップが開始されます(iPhoneのロック解除やアプリを起動させる必要はありません)。バックアップの進行状況は都度、通知されます。アプリを起動させても進行状況を確認することができます。

# Qubiiアプリ | アプリ設定

1. Qubiiアプリを起動してください。
2. 各画面で画面の指示に従って「OK」を押して設定していきます。

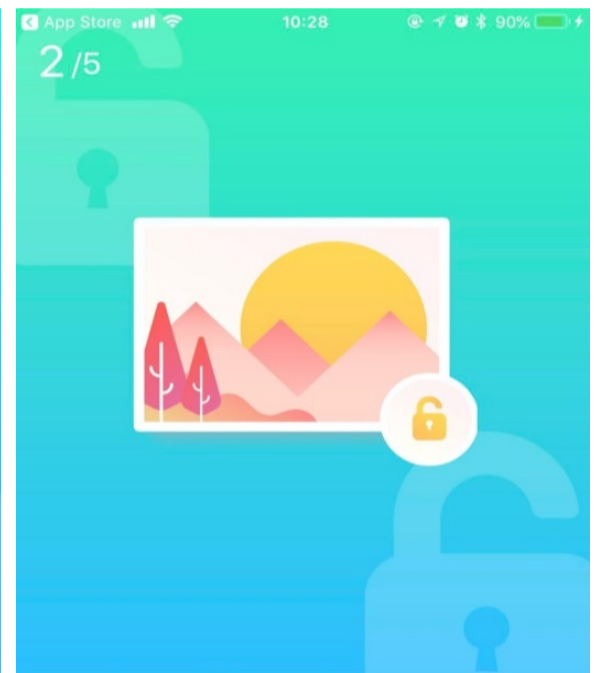


設定完了後、充電しながら自動バックアップが始まります。



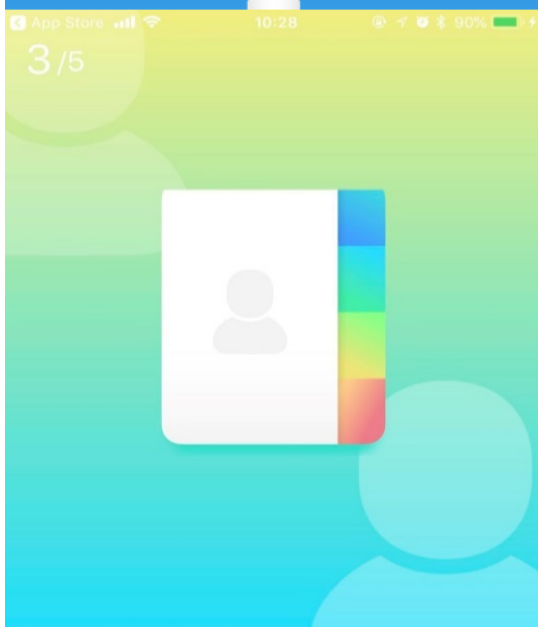
Qubiiへようこそ  
設定をスタートしましょう。

OK



写真へのアクセスを許可  
使用するには、写真へのアクセスが必要です

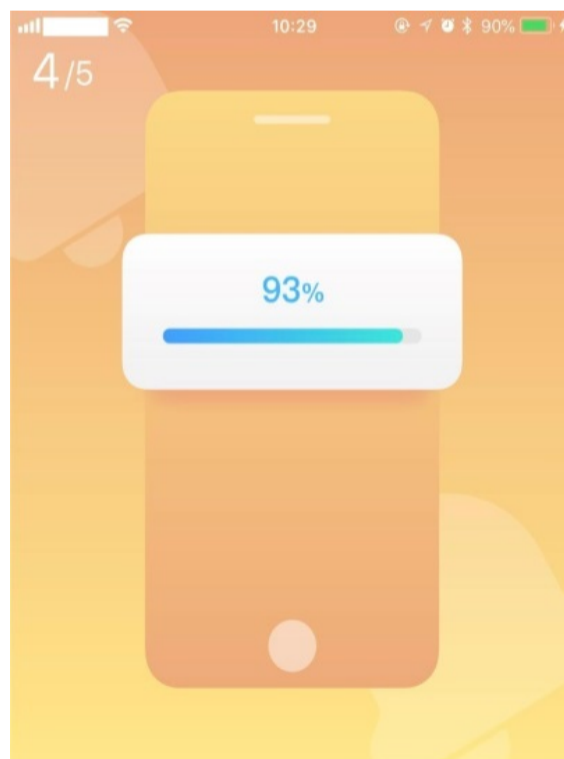
OK



連絡先アクセスを許可

使用するには、連絡先へのアクセスが必要です

OK



バックアップ通知の許可  
バックアップ進行状況を通知します。

OK



SNSデータをダウンロード/バックアップする  
Facebookとinstagramの写真と動画をダウンロード/  
バックアップしますか？

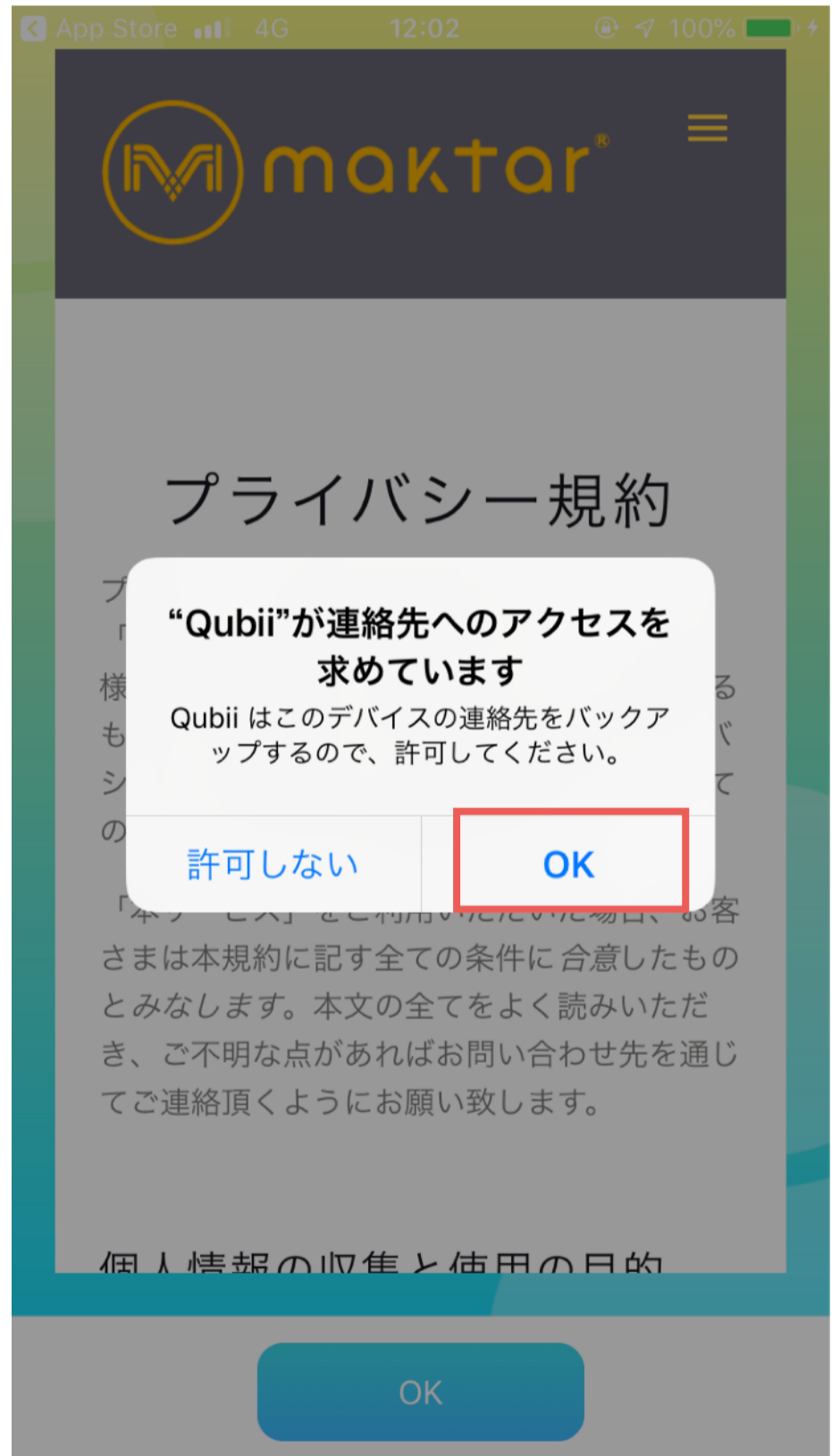
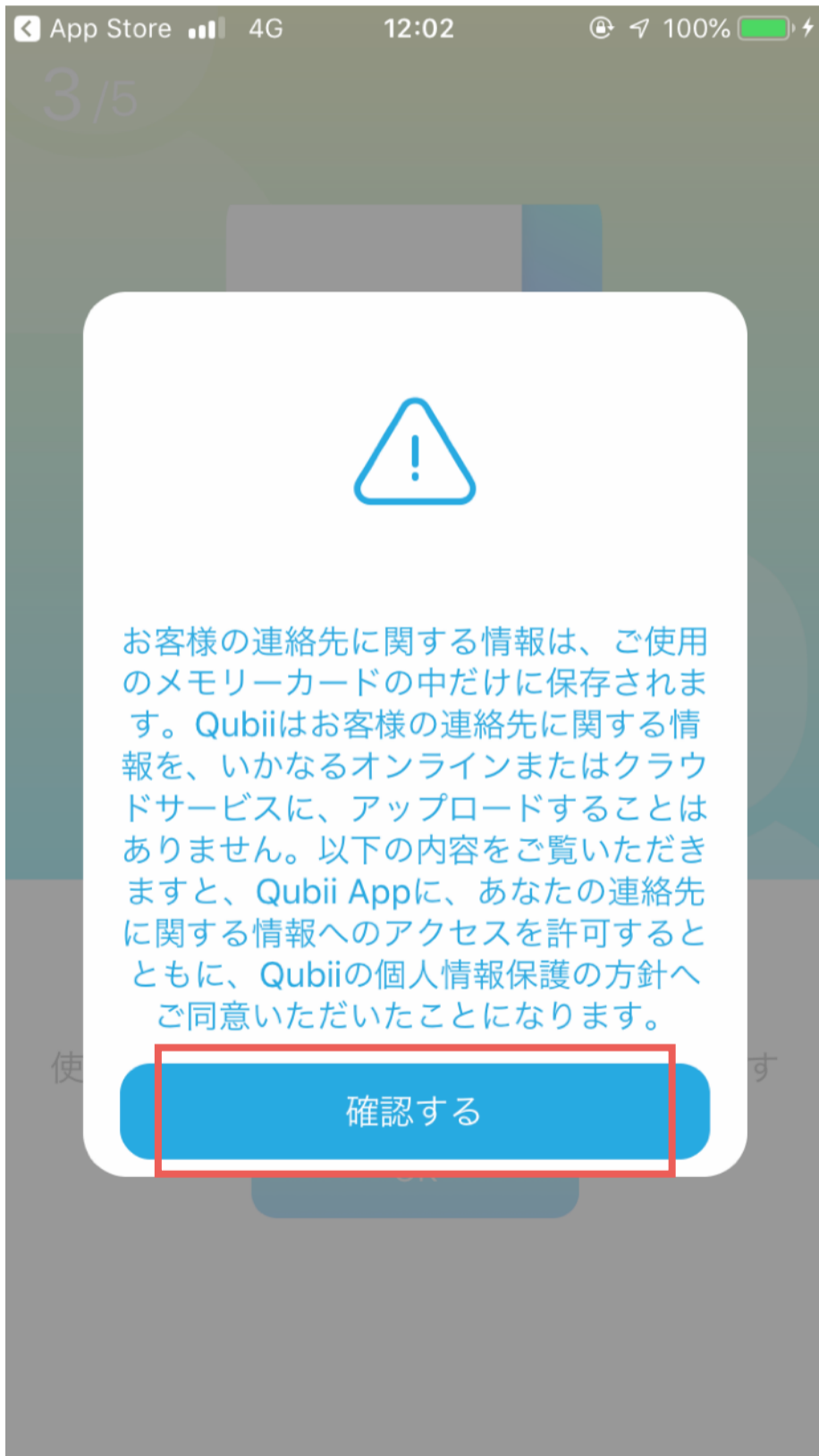
はい

後で

# Qubiiアプリ | アプリ設定

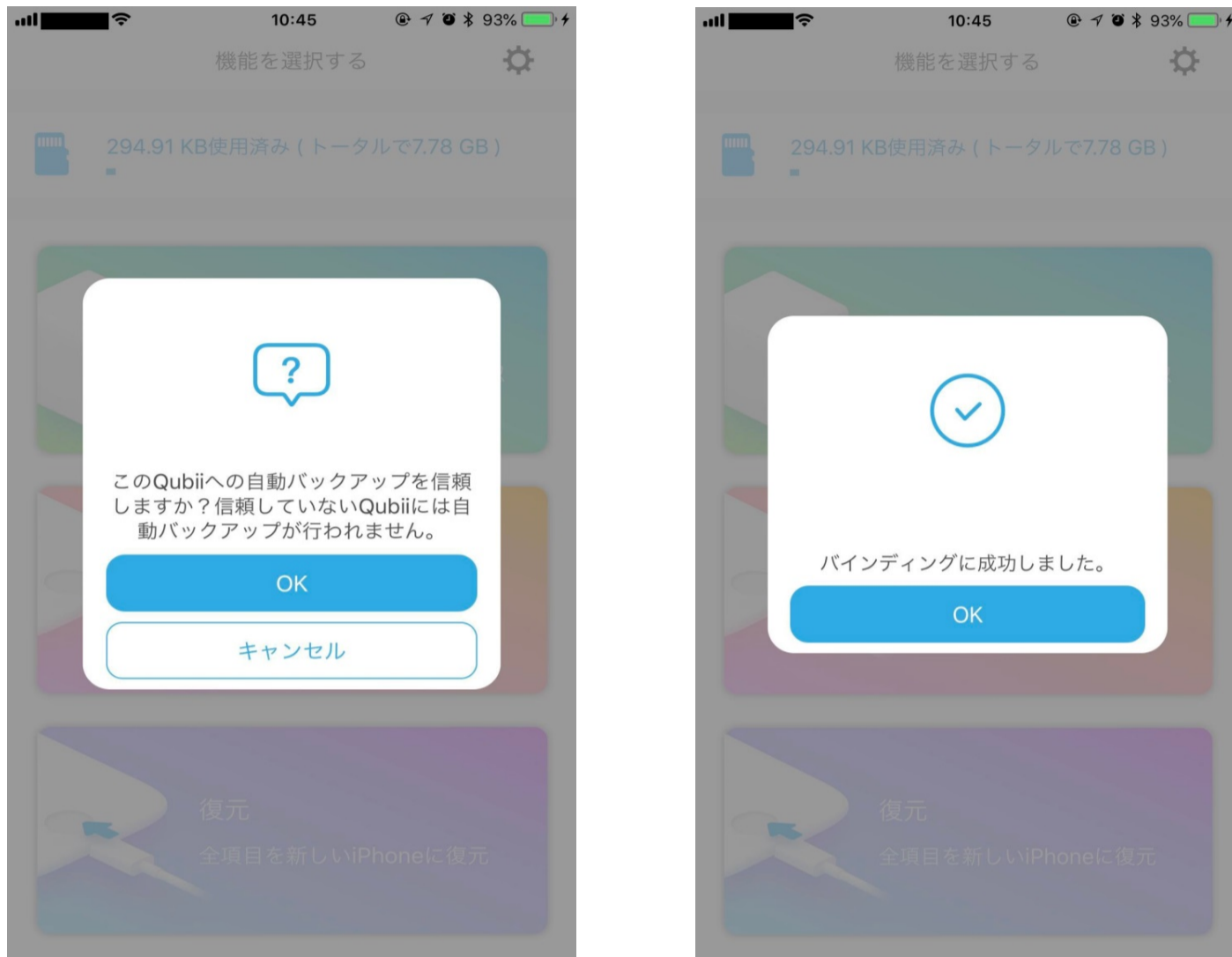


連絡先をバックアップする場合、プライバシー規約を確認してから連絡先へのアクセスを許可してください。



# Qubiiアプリ | アプリ設定

3. OKをクリックして、Qubiiとの接続を承認してください。



4. 「スタート」をクリックするとバックアップが開始されます。

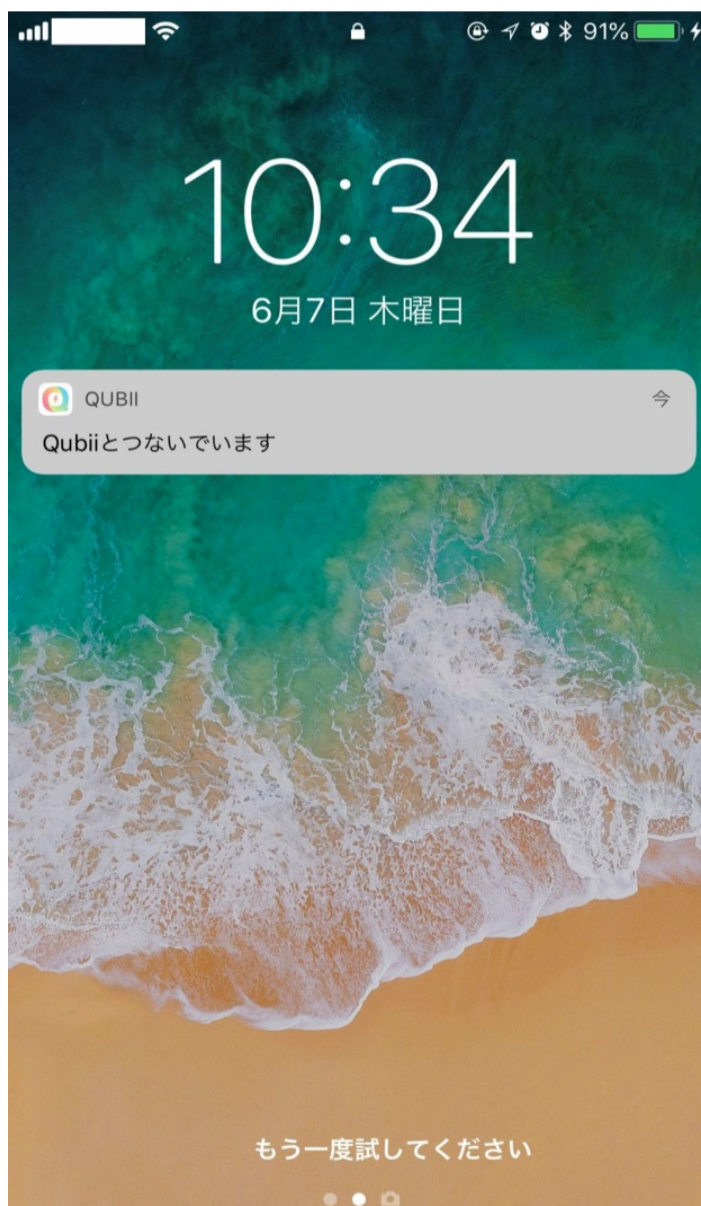


# Qubiiアプリ | 通知

アプリ設定完了後、次回充電する時にバックアップは自動的に開始されます。また、バックアップの進行状況は下記のように通知されます。アプリが起動している場合は、バックアップは手動操作で開始されます。



- 1.バックアップ完了後、手動操作で写真を削除して空き容量を増すことができます。
- 2.バックアップされた写真を一回削除したい場合は、P.23をご参考ください。
- 3.携帯にある写真を削除してもQubiiにバックアップされた写真は削除されない  
ので、ご安心ください。



# Qubiiアプリ | メインメニュー

中華電信 4G

15:23

100%



機能を選択する



設定



45.93 GB使用済み (トータルで64.47 GB)

Micro SD メモリー容量



**Qubii**  
メモリーカード内の情報を確認

1 MicroUSBカードの読み取り



**バックアップ**  
全項目のバックアップ

2 全ての情報をQubiiへ  
バックアップ



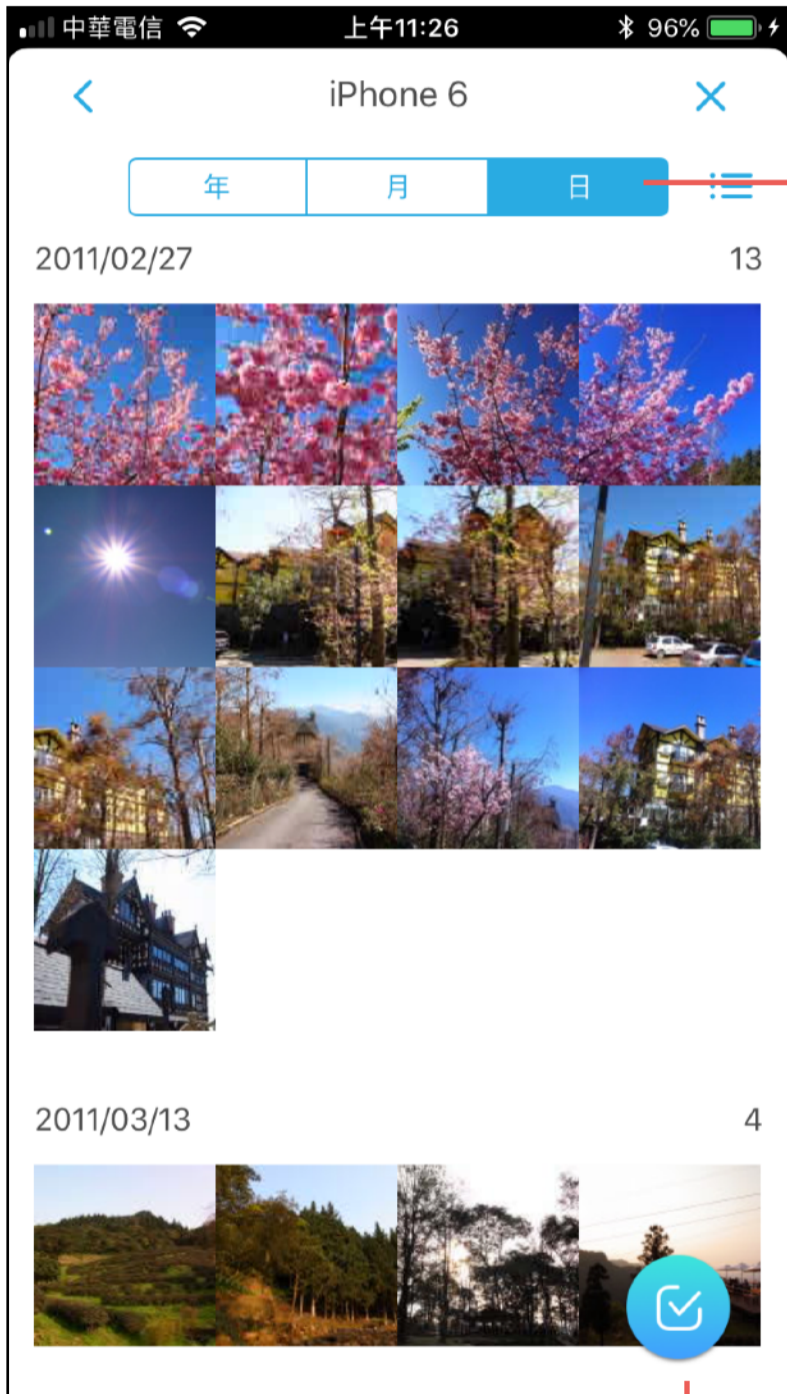
**復元**  
全項目を新しいiPhoneに復元

3 全てのバックアップ情報を  
新しいデバイスに復元する

# Qubiiアプリ | 読み取り

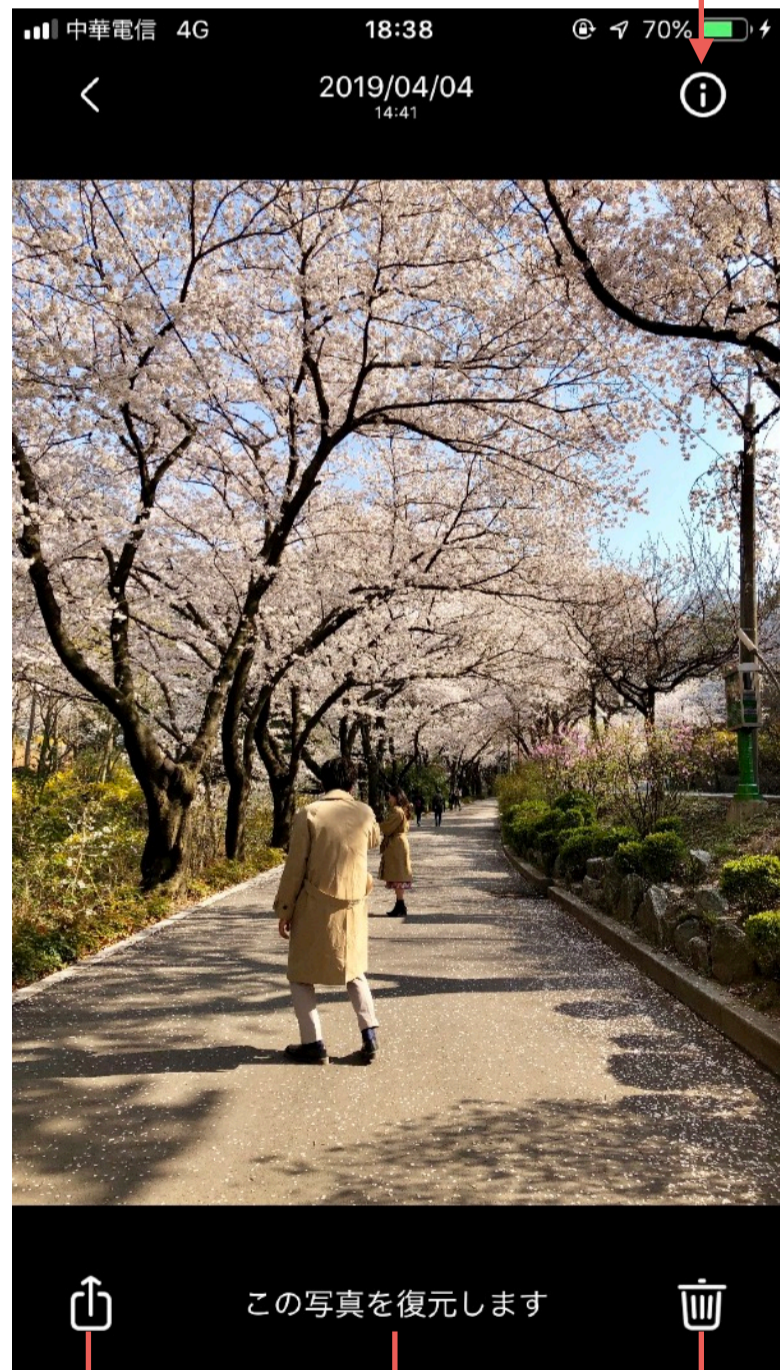


1 Qubiiに挿入されたMicro SDカードの読み取り

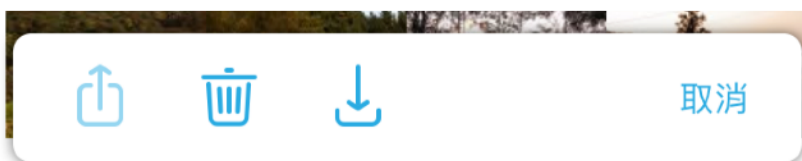


iPhoneと同じMicro SDカード内の写真は年/月/日で表示されます。

情報 (位置情報、日付、機種)



写真を選択



共有

iPhoneへ復元

削除

# Qubiiアプリ | 連絡先復元

Qubii App > メモリーカード内の情報を確認 > 連絡先をバックアップ > VCFデータ

## 連絡先復元

1



1. 「連絡先をバックアップ」をクリックしてVCFを選ぶと、バックアップされた連絡先を見ることができます。

2. 連絡先を全てiPhoneへ復元する場合：下記のように、表示されている箇所をクリックしてください。

3. 連絡先を別々にiPhoneへ復元する場合：別々に連絡先の名前をクリックしてください。



2



# Qubiiアプリ | バックアップ



## ② 全項目のバックアップ

「バックアップ」をクリックすると、iPhone (iPad)の新しい項目をスキャンします。



**注意：バックアップを止めたい場合は、「キャンセル」をクリックしてください。直接電源を切るとデータが毀損する可能性があります。**



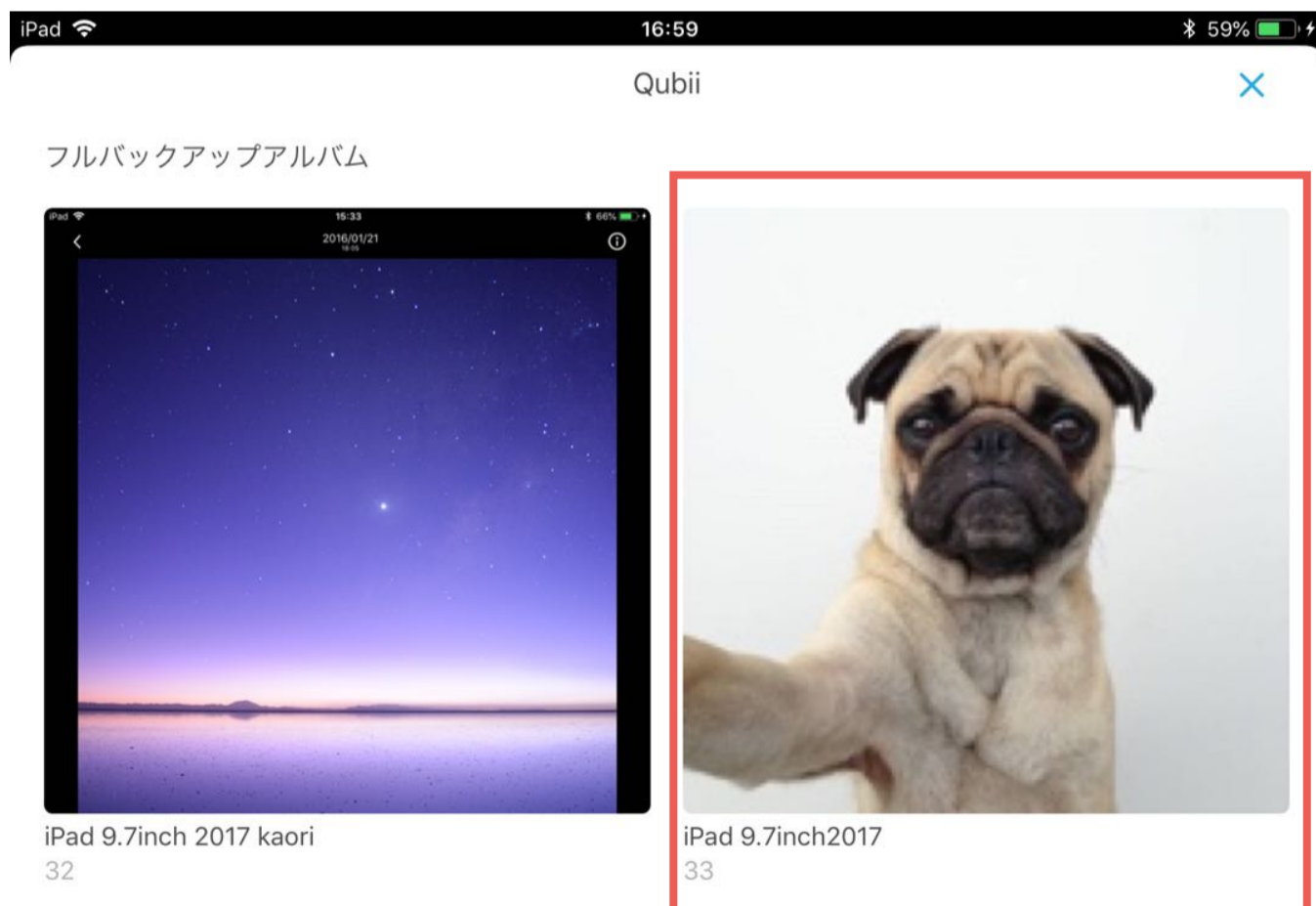
# Qubiiアプリ | 復元



## ③ 全項目を新しいiPhoneに復元

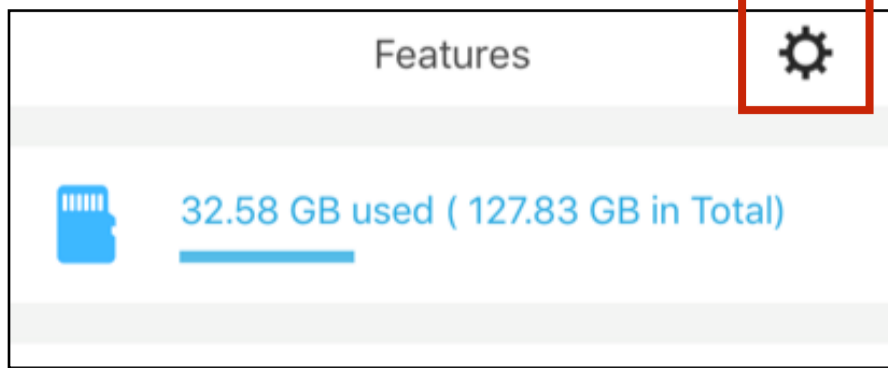
新しいiPhoneに接続 > 復元をクリック > 復元したいアルバムを選んでください

復元をクリックすると、写真/動画/連絡先が新しいデバイスに復元されます。また、バックアップされたFacebookやInstagramなどの写真も新しいデバイスに復元することができます。



# Qubii App 機能 / 設定

👉 右上隅にある歯車アイコンがメインページ



1.iTunesで購入された曲はバックアップされますが、**DRM 保護されたアイテム**は含んでいません。

2.Facebook、Instagram、Flickr、Twitter をバックアップする場合は、アカウントにログインしてWi-Fi接続してからバックアップが開始されます。

# 設定 / iCloud項目のバックアップ

1.設定 > バックアップ項目 > カメラロールをバックアップ > iCloudをバックアップをオンにしてください



2. 「Wifi使用時のみダウンロード」をオンにすると、今後Wifiを使用する時に、自動的にiCloudにある写真、動画をバックアップします。

設定 > バックアップ項目 > Wifi使用時のみダウンロードをオンにしてください。



# 設定 / バックアップ開始時間

自動バックアップ開始時間を自由に設定できます。



Qubii  
Ver 1.5.5(2487)

ユーザーマニュアル

個人情報保護方針

技術サポート

アプリロック オフ >

自動バックアップ

バックアップする項目 2項目 >

**バックアップ開始時間** すぐ開始 >



< バックアップ開始時間

すぐ開始

10分後

1時間後

3時間後

使用しない

自動バックアップではバックアップしたファイルを記憶し、次回からは残りのファイルだけをバックアップします。バックアップの途中で接続が切れても、再び接続された時に未完成の部分をバックアップします。

# 設定 / バックアップ通知

バックアップの開始時間や進捗状況の通知などの設定を自由に行えます。



# 設定 / バックアップ情報

## 設定 > バックアップ情報 > iCloudの不完全な項目

AppleのiCloudサービスをお持ちの場合は、下記のように設定内にあるバックアップ情報からバックアップされていないデータ数を確認することができます。



過去にバックアップしたがもう一度バックアップしたい場合は、一度バックアップ履歴をリセットしてください。

バックアップされた写真、動画をiPhoneから削除することはできません。連絡先は削除されないので、ご安心ください。

# 設定 / Qubii接続承認

バックアップする前に接続承認が必要です。  
接続承認と取っていないデバイスを繋いでも自動バックアップは行えません。



# 設定 / その他



Qubiiは画像をJPG形式に変換してバックアップすることができます。また、HEIC形式のままバックアップにも対応します。

ミニアルバム機能をONにした場合、バックアップする際に圧縮された写真、動画が自動的にQubiiアプリに保存されますので、毎回Qubii本体に接続する事なく画像を読み取る事ができます。

キャッシュを消去する → Qubiiアプリのキャッシュを消去することができます。

フォーマットする。

市販の32GBのMicro SDカードのデフォルトフォーマットは通常FAT32です(一部64GBも含む)。4GB以上の動画などの保存にexFATフォーマットが適しているため、Qubii専用アプリはMicro SDカードのファイルシステムをexFATフォーマットに変更する機能があります。



**注意：フォーマットを行う前に必ずPCでバックアップを取ってから実行してください。**

# Q&A よくあるご質問

## 1. Micro SDカードの容量が一杯になった場合どうすれば良いですか？

下記のようなメッセージが出る場合は、Qubii内のMicro SDカードの容量が一杯になったことを示します。

Micro SDカードの容量が一杯になった場合は、

(1) PCに繋いでQubiiにあるデータをPCに保存します。

(2) 別のMicro SDカードに差し替えます。

別のMicro SDカードに差し替えても、もう一度フルバックアップせず途中からバックアップが開始されます。

-----

例

100個のデータをバックアップする場合

1枚目→1～50

2枚目→51～100 というようになります。

-----



## 2.なぜ初めてQubiiを使う時にフォーマットする必要があるのですか？

一般的なMicro SDカード32/64GBはフォーマット形式「FAT32」ですが、FAT32の形式では4GB以上のファイルの保存や移動する事ができません。iPhoneビデオは4GB以上となる恐れがあるため、Qubii Appが挿入されたメモリーカードを測定して「exFAT」形式にフォーマットすることができ、4GB以上のビデオの伝送が可能となります。

## 3.すべての写真をQubiiにバックアップ出来ないのですが。

一部の写真がクラウドにある可能性があります。設定>バックアップ情報>iCloudの不完全な項目で、まだバックアップされていない項目の数を確認できます。そして、設定>バックアップ項目>iCloudをバックアップをオンにすると、Wi-Fiが利用可能な環境時にiCloudの写真・動画をバックアップできます。

#### 4. Qubiiに繋げなければどうしたらいいですか？

##### ステップ1：

- 正しいアプリを使っていますか？  
QubiiアプリはQubiiのみ対応します。また、Qubii ProアプリもQubii Proにのみ対応します。
- Micro SDカードは挿入していますか？
- Apple純正USD電源アダプタとケーブルを使ってください。  
MFi認証ではないケーブル等ではQubiiは正常な動作を保証致しかねます。

まだ反応しない場合は、ステップ2をしてください。

##### ステップ2：

- QubiiをPCに接続してみて、反応がありますか？
- 別のiPhone /iPadでテストしてみて、反応がありますか？

PCと別のiPhone /iPadが問題ない場合は、Lightningコネクタのファームウェア不良によって、アクセスが使用できない状況とと思われます。つまり、IPSWを更新する必要があります。

PCと別のiPhone /iPadに接続しても反応しない場合は、Qubiiのハードウェアが問題があると思われます。その際は弊社に連絡していただき新しい商品にお取替えさせていただきます。

Email: [jp\\_support@maktar.com](mailto:jp_support@maktar.com)

##### どうすればIPSWを更新出来ますか？

1. iPhone、iPad、iPod touch をバックアップしてください。

<https://support.apple.com/ja-jp/HT203977>

2. iPhone、iPad、iPod を工場出荷時の状態に戻してください。

<https://support.apple.com/ja-jp/HT201252>

3. iPhone、iPad、iPod touch をバックアップから復元してください。

<https://support.apple.com/ja-jp/HT204184>

IPSWに関して、ご不明な点等ございましたら、携帯ショップの専門スタッフにお聞きください。

## 5. 下記のような通知が表示された場合は、どうしたらいいですか？

下記のような通知が表示された場合は、今使っているMicro SDカードは偽物の可能性があります。そのまま偽物Micro SDカードを使うと、データ損失の恐れがありますので、他のカードとのお取り替えをしてください。

注意：ブランドMicro SDカードを購入することをお勧めします。返品・交換サポートサービスを提供する量販店で購入してください。



Micro SDカード容量は256GBですが、Qubiiアプリに表示されているのは268.43GBです。  
このような表示の場合は偽物Micro SDカードの可能性がります。



公式サイト：<https://jp.maktar.com>

Maktar ファンページをご覧ください。



「Maktar Japan」